

N型领跑，重塑新能未来

全球领先的高效太阳能科技公司



汉伏能源总部

地址：南京市江宁区苏源大道19号B4幢10楼（九龙湖国际企业总部园）

邮箱：sales@hanersun.com

电话：+86-25-5279-1766

汉伏能源（美国）

地址：特拉华州纽卡斯尔郡威尔明顿小瀑布路251号

邮箱：sales@hanersun.com

汉伏能源（日本）

地址：东京都台东区台东3-15-3 MARK SQUARE

御徒町1001号

邮箱：sales@hanersun.jp

汉伏能源（欧洲）

地址：荷兰鹿特丹3065WB魅力大道216-220号

邮箱：sales@hanersun.com

汉伏能源（巴基斯坦）

地址：巴基斯坦拉合尔古尔伯格三号伊甸园大厦

M1层103号

邮箱：sales@hanersun.com

HANERSUN



汉伏能源是一家全球领先的集光伏和储能产品研发、智能制造及综合能源解决方案于一体的高科技公司。专注于先进高效技术路线，在行业率先推出600W+ 组件产品。

至2022年底，组件累计出货超过11GW，开发、建设光伏电站600MW，业务遍及80多个国家和地区，拥有800多家行业领先合作伙伴。在美国、欧洲、日本、越南、巴基斯坦、香港等地设有分支机构，提供全方位本土化服务。

2023年，公司获评彭博新能源财经一级组件制造商（TIER1），PVBL“全球100强光伏企业”及“最具成长性光伏企业”。

600W+双面组件 全球出货量前五

以科技为桥，通往零碳世界

稳健发展

里程碑



Tier1 光伏组件制造商

11GW+ 组件累计出货

80+ 服务国家

600MW 并网项目

100+ 各类专利

50+ 融资合作机构

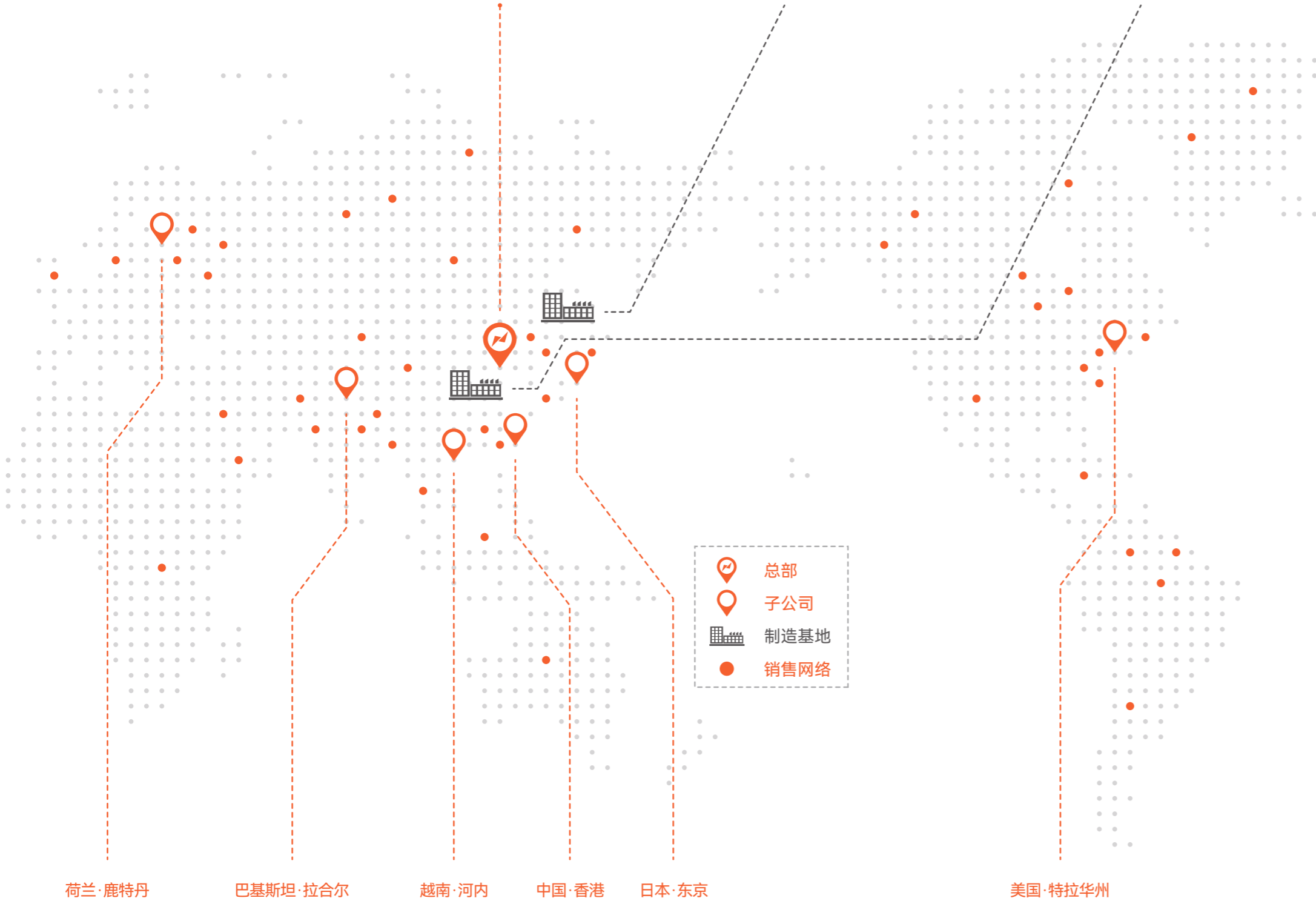
服务全球

HANERSUN

总部（中国 南京）

中国·扬州

中国·宣城



汉伏能源总部位于中国南京，业务足迹遍布全球80多个国家和地区，在美国、欧洲、日本、越南、巴基斯坦、香港等国家和地区设有分支机构，为全球客户提供高效、优质的产品和服务。

价值卓越

汉伏品牌获得国际超过50家银行及金融机构信赖，2023年荣登彭博新能源财经一级光伏供应商名单，致力为全球客户带来持续稳定的投资回报。



太平洋保险及德国慕尼黑再保险公司为汉伏能源全系产品提供保险支持。



入选PVBL2023年度光伏品牌百强榜和“最具成长力品牌”。

合作共赢



全球800+客户共同见证汉伏能源的成长与创新。



创新驱动



汉伏能源致力于对光伏电池、组件的持续研发，拥有100余项技术专利，在双面双玻、TOPCon技术核心领域均有自主知识产权。在行业中率先推出210大硅片组件、182mm TOPCon、210mm TOPCon组件，推陈出新，为客户带来源源收益。

2021

- 182mm 半片组件研发上市 **HITOUCH 5**
- 210mm 半片组件研发上市 **HITOUCH 6**

2022

- **开启N型新纪元**
182mm TOPCon半片组件研发上市 **HITOUCH 5N**

2023

- **700W超大功率组件**
210mm TOPCon半片组件研发上市 **HITOUCH 6N**

2024

- 异质结 (HJT) 新品上市



100+
光伏专利



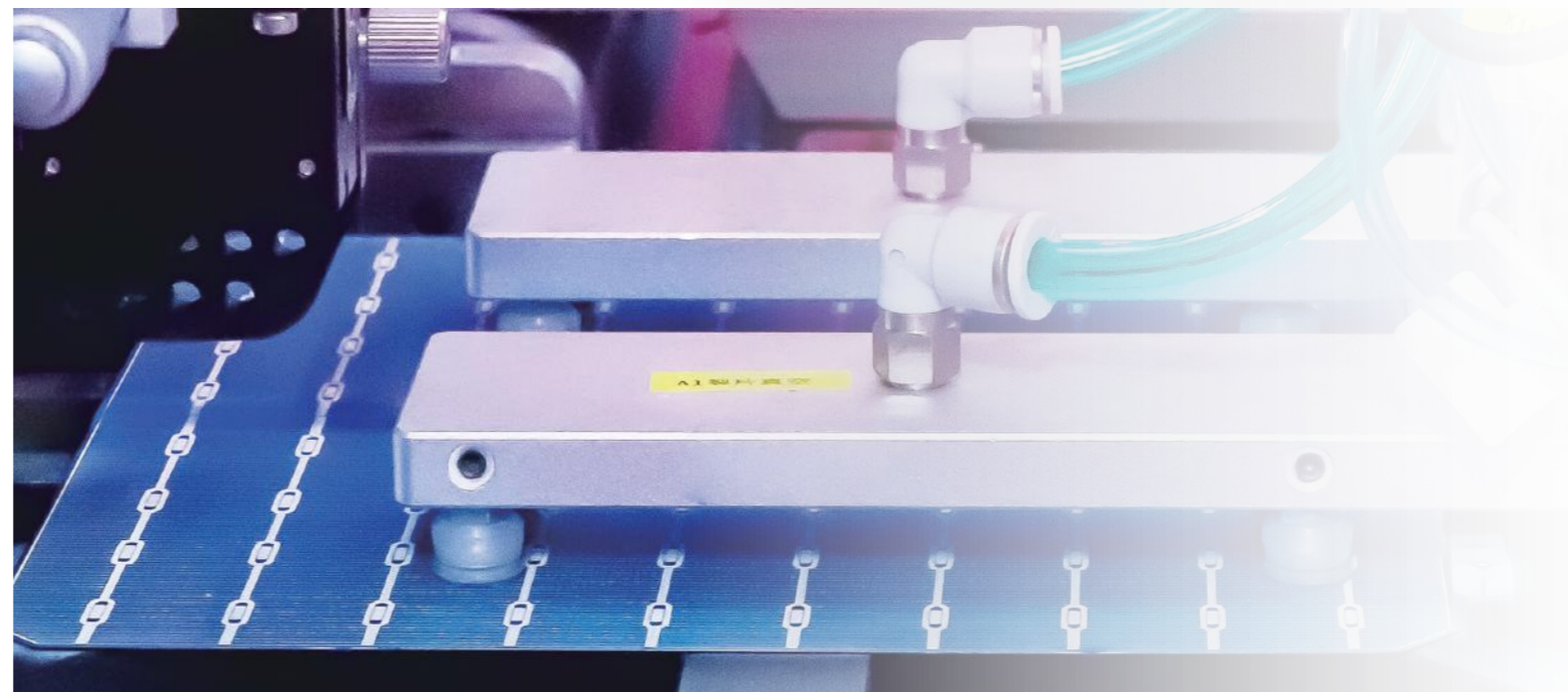
经验丰富的
研发团队



组件效率
高达 22.6%



高竞争力
产品迭代



组件产品

HITOUCH

高效PERC电池片 高可靠性 高性价比 应用灵活

采用182、210大尺寸硅片

高效PERC电池技术，半片无损切割

多主栅设计，提升1-2%功率输出

0.5mm微间距，高密度封装

圆形焊带二次反光，提升2%功率输出

全黑可定制

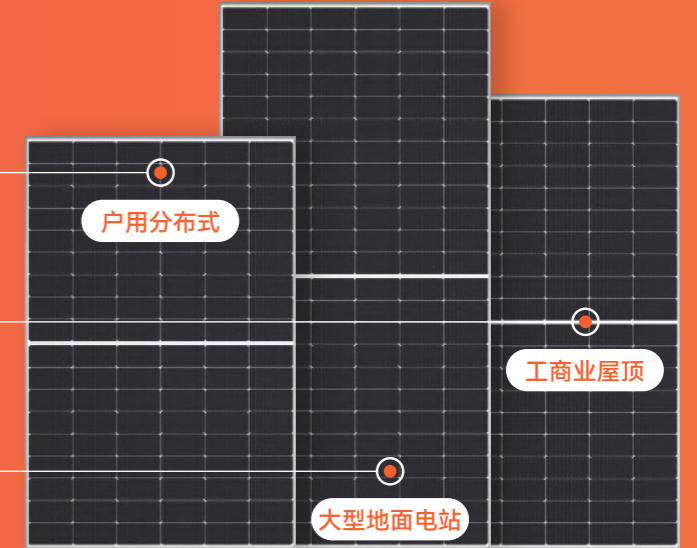
Hitouch 5

182mm PERC 组件系列

108 cells | 54H | 415W | 21.25%

120 cells | 60H | 460W | 21.24%

144 cells | 72H | 560W | 21.48%



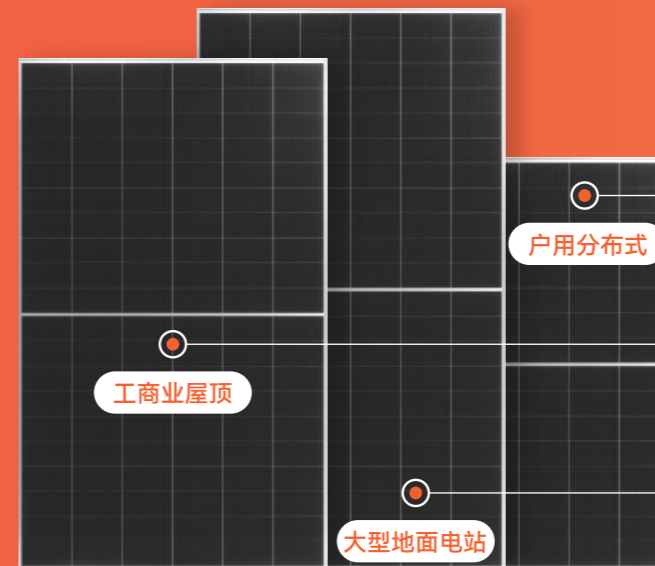
Hitouch 6

210mm PERC 组件系列

80 cells | 40H | 405W | 21.07%

120 cells | 60H | 610W | 21.55%

132 cells | 66H | 670W | 21.60%



HITOUCH N

TOPCon电池片 高效率 零光衰 高双面率

高效TOPCon电池，半片无损切割

多主栅设计，提升1-2%功率输出

0.5mm微间距，高密度封装

圆形焊带二次反光，提升2%功率输出

双面率高达80%-85%

全黑可定制

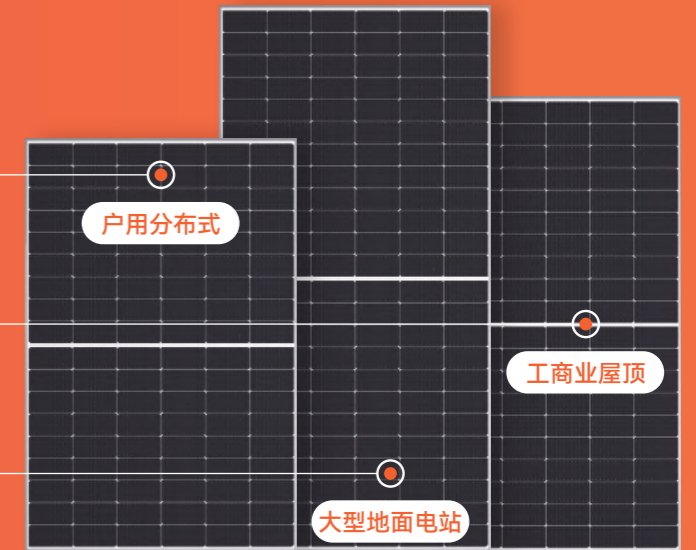
Hitouch 5N

182mm TOPCon 组件系列

108 cells | 54H | 435W | 22.27%

120 cells | 60H | 485W | 22.39%

144 cells | 72H | 585W | 22.45%



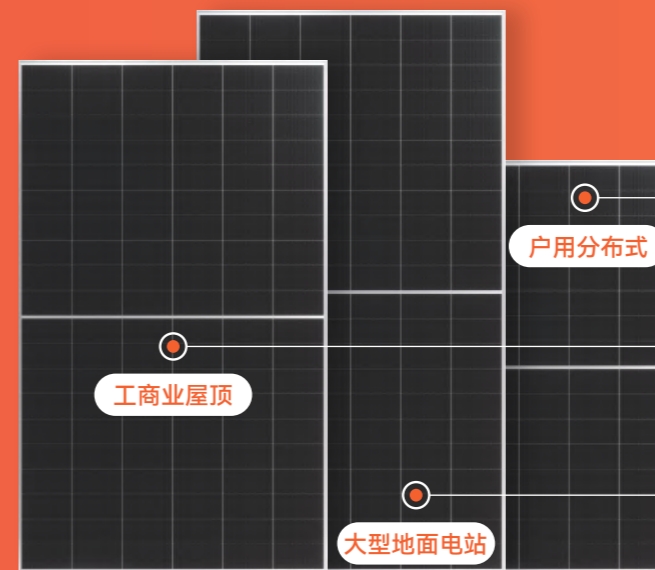
Hitouch 6N

210mm TOPCon 组件系列

80 cells | 40H | 420W | 21.85%

120 cells | 60H | 625W | 22.08%

132 cells | 66H | 700W | 22.53%



精益智造

自动化



智能化



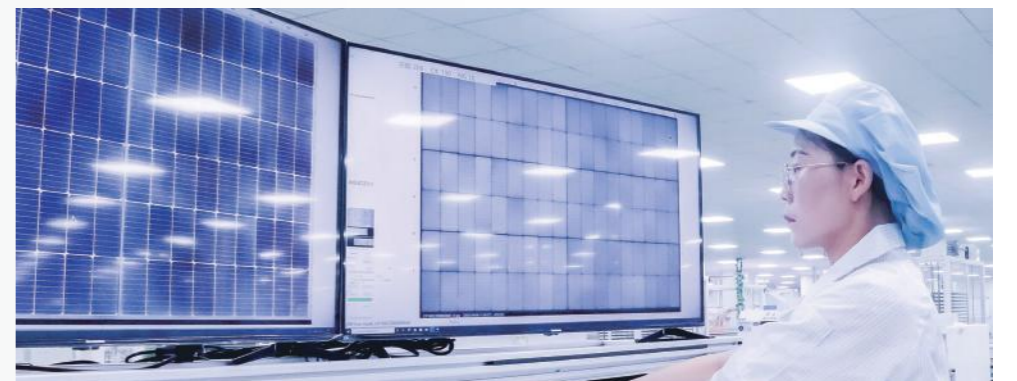
精细化



全流程透明可追溯
7*24 实时监控



汉伏能源以“产研并进”为核心，持续提升生产过程的自动化与智能化，构建精益灵活的智能生产模式。在2023年完成对现有产线的全面升级，配备兼容TOPCon的组件生产设备，具备高精度、高良率、快速切换优势，有效提高产能利用率，降低生产成本。





品质保障



以品质为基，汉伏能源对组件生产的全流程进行严格的质量管控。

完善的供应商管理体系，100%批次检验

52道严格质检步骤，3*100% EL测试

100% OQC检验，随机OBA检验

通过MES、AOI等信息化工具进行生产数据追溯，推动工艺升级

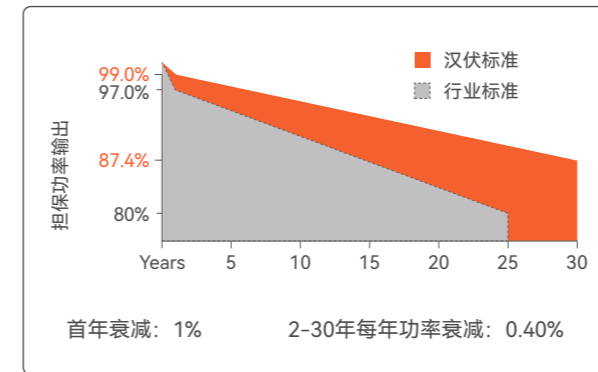


超长质保

双玻组件

15 YEARS 15年产品材料与工艺质保

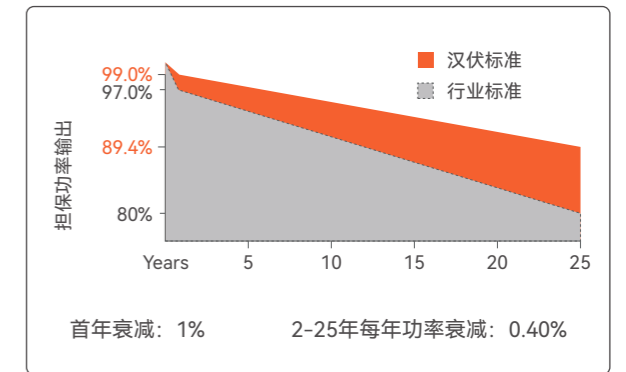
30 YEARS 30年性能质保



单玻组件

12 YEARS 12年产品材料与工艺质保

25 YEARS 25年性能质保



行业保险

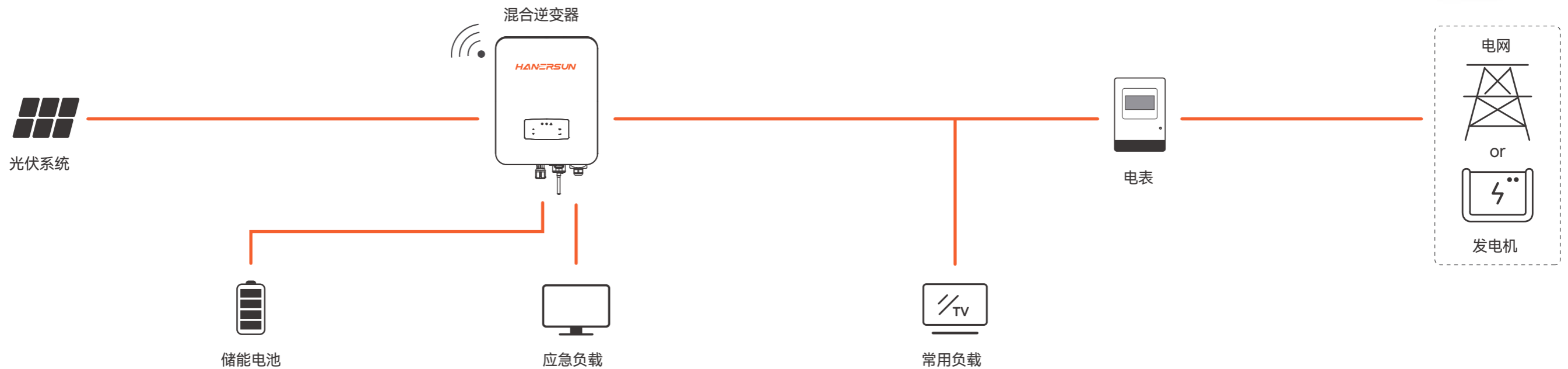


光储一体

拓宽光能边界
满足多元应用场景



在电价较高的地区，为了全面提升光伏系统的自用率，有效降低购电支出，光储系统成为最优解。汉瓦能源依托多年技术积累，在2022年成立储能公司，年末发布了户用HISMART-HV三相高压系列与HISMART-LV单相低压系列储能系统，并于次年发布工商业大储产品，多种规格充分满足用户在不同情境下的多样需求。



户用产品



HISMART-高压系列

HNI 三相混合逆变器 5-30 kW

HNB 高压电池 7.5-20 kWh

- 全新A级主流电芯
- 智能APP运维
- 应急切换时间 < 10MS
- 结构安全紧凑，适配性强
- 逆变器配置防逆流功能
- 支持三相不平衡负载



HISMART-低压系列

HNI 单相混合逆变器 1-6 kW

HNB 低压电池 2.5/5/10 kWh

- 全新A级主流电芯
- 智能APP运维
- 应急切换时间 < 10MS
- 结构安全紧凑，适配性强
- 逆变器配置防逆流功能

工商业大储

大功率，高可靠性，覆盖工商业全场景



- 采用A级高性能磷酸铁锂电芯
- 分仓设计，灵活布局、内部封装完整的配电、空调、照明、消防系统
- 成熟的电池寿命管理体系，确保电池稳定运行，保障收益
- 电池采用分级控制和保护设计，对电池的电流、电压和温度等数据实时监控和保护
- 量身定制模块化设计结构，可根据用户不同需求做灵活配置和部署

全球案例



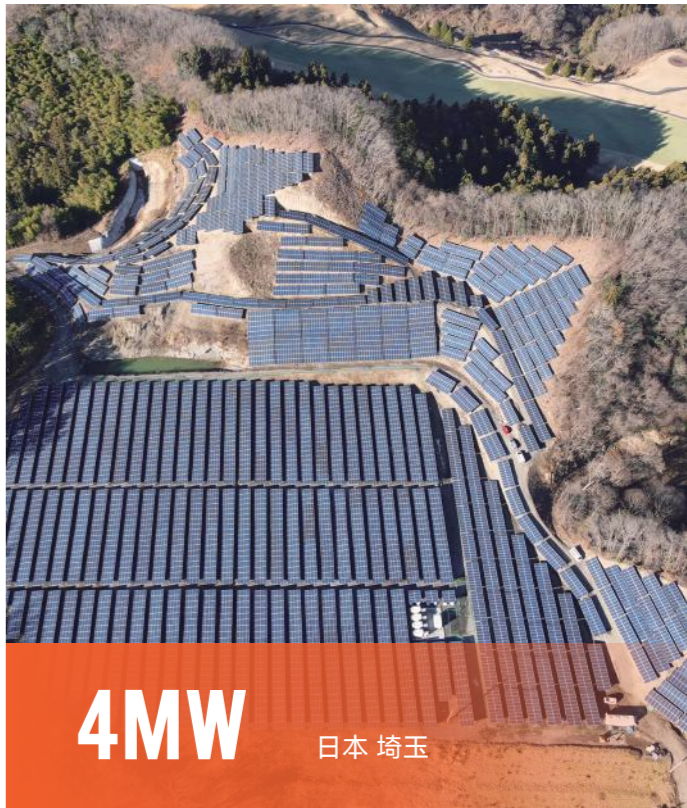
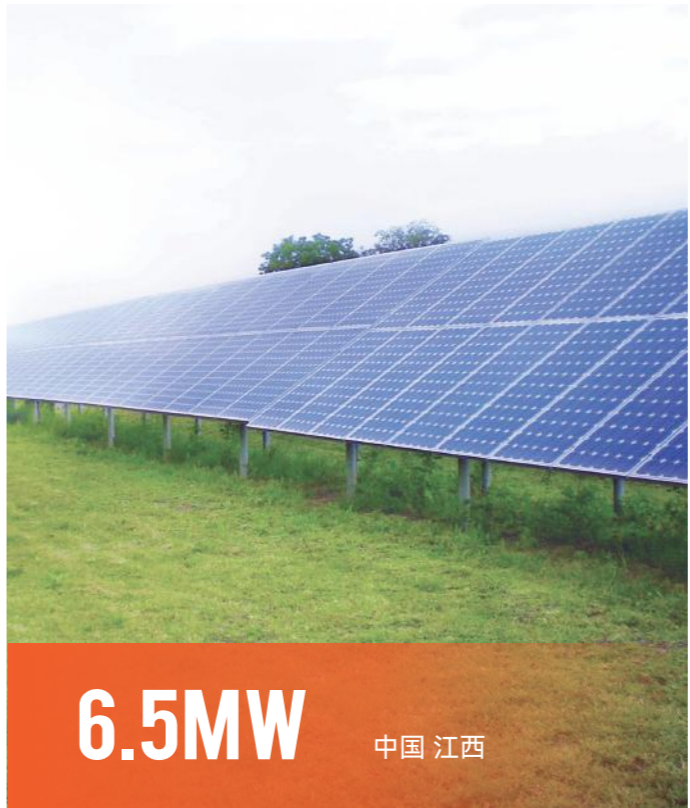
汉伏能源为行业客户提供高品质组件与专业化的太阳能系统解决方案，实现在众多不同应用场景中的成功落地。不断突破，拓宽光能应用边界，是汉伏的初心与使命。

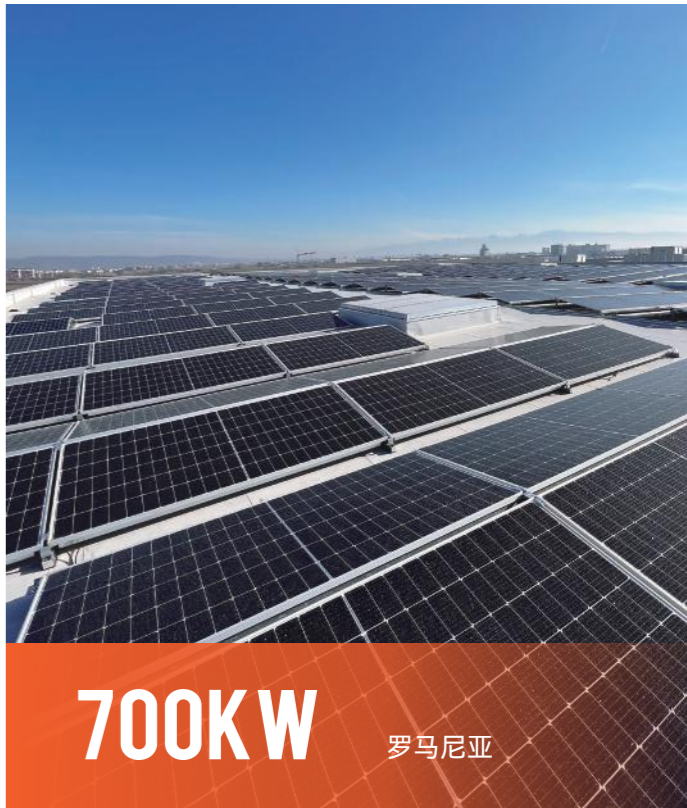
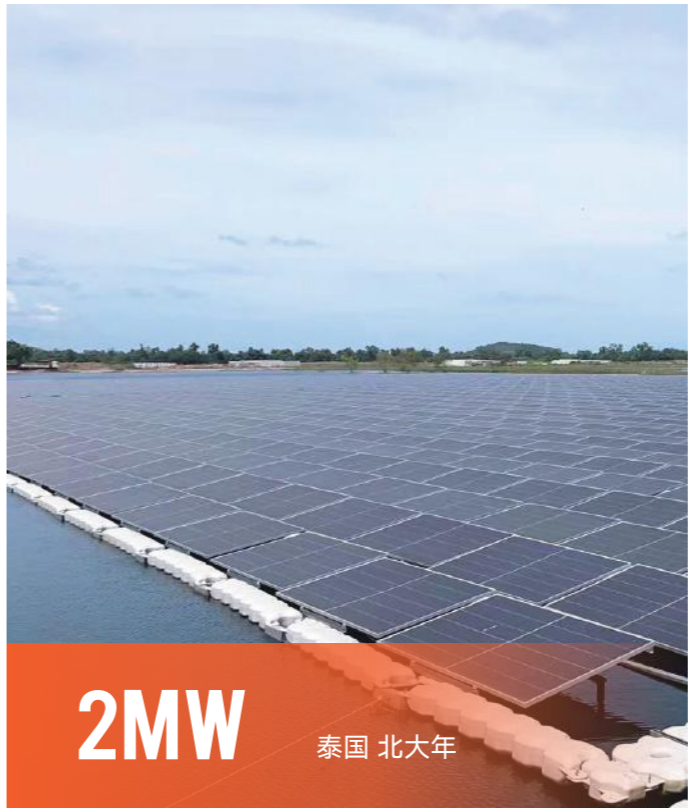


7MW 波兰



48MW 中国 贵州







向光而行
去绿色可持续的未来

